

Схема расположения границ публичного сервитута


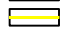
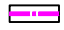

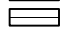
для эксплуатации объектов

РП-3022 КПФ, ТП-63223, ТП-63125, ВЛ-6кВ ф. Янычи от РП-3022, ВЛ-6кВ ф.
Янычи от РП-3022 Коян.уч.

Обзорная схема границ объекта землеустройства



УСЛОВНЫЕ ОБОЗНАЧЕНИЯ

-  - границы устанавливаемого публичного сервитута
-  - ось линии, контур объекта
-  - границы муниципального образования, населенных пунктов
-  - границы кадастрового квартала
-  - границы земельных участков, попадающих в зону публичного сервитута

- 1 - обозначение характерной точки границы устанавливаемого публичного сервитута
- :123 - кадастровый номер земельного участка
- 59:32:0000000 - кадастровый номер квартала
- г. Пермь - наименование муниципального образования, населенного пункта

Схема расположения границ публичного сервитута
для эксплуатации объектов
РП-3022 КПФ, ТП-63223, ТП-63125, ВЛ-6кВ ф. Янычи от РП-3022, ВЛ-6кВ ф.
Янычи от РП-3022 Коян.уч.

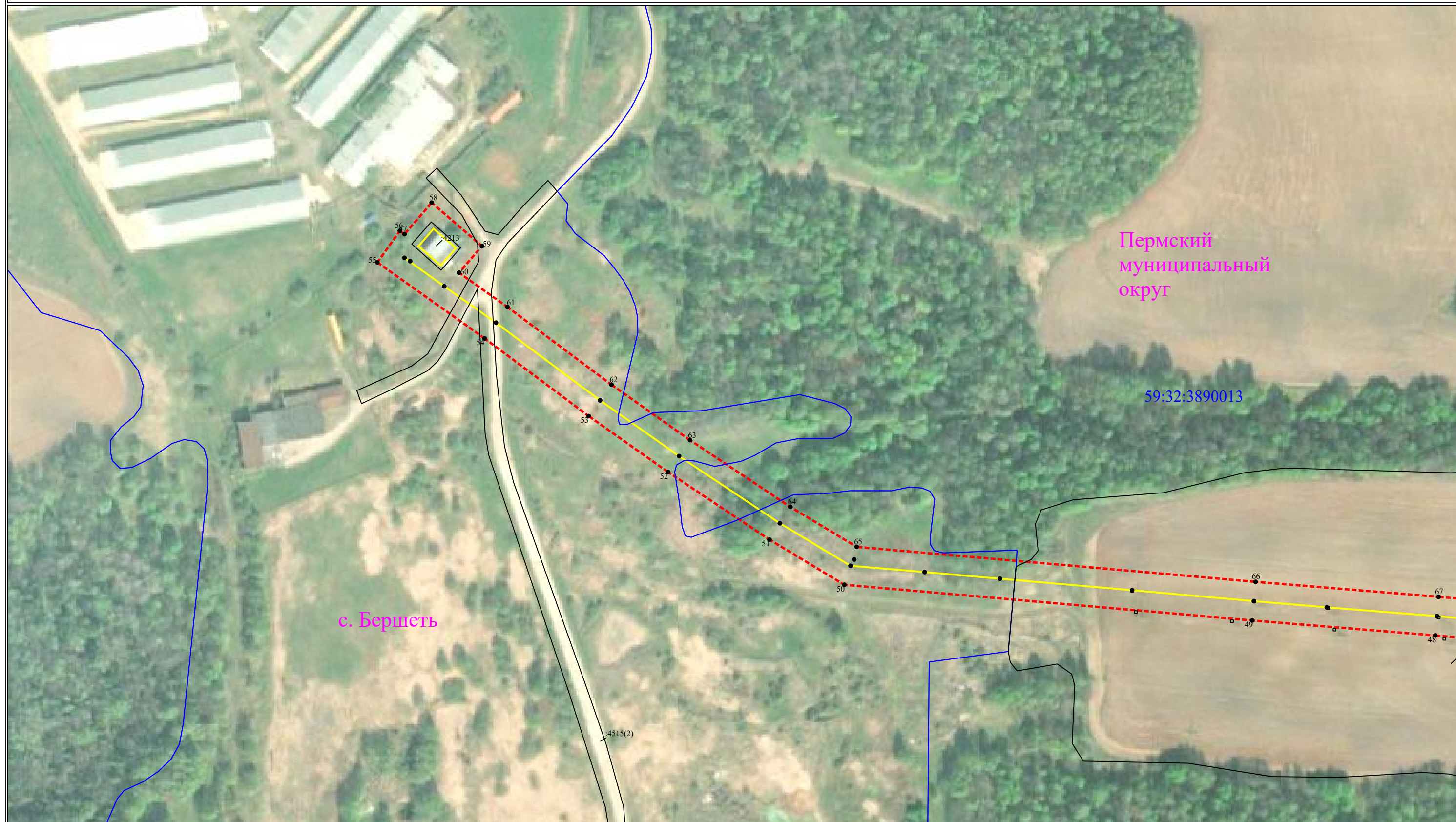


Схема расположения границ публичного сервитута
для эксплуатации объектов
РП-3022 КПФ, ТП-63223, ТП-63125, ВЛ-6кВ ф. Янычи от РП-3022, ВЛ-6кВ ф.
Янычи от РП-3022 Коян.уч.



**Схема расположения границ публичного сервитута
для эксплуатации объектов
РП-3022 КПФ, ТП-63223, ТП-63125, ВЛ-6кВ ф. Янычи от РП-3022, ВЛ-6кВ ф.
Янычи от РП-3022 Коян.уч.**



Схема расположения границ публичного сервитута для эксплуатации объектов

**РП-3022 КПФ, ТП-63223, ТП-63125, ВЛ-6КВ ф. Янычи от РП-3022, ВЛ-6кВ ф.
Янычи от РП-3022 Коян.уч.**

Перечень характерных точек		
Площадь зоны публичного сервитута 65841 кв.м		
Обозначение характерных точек границ	Координаты, м	
	X	Y
1	2	3
1	487993.05	2239514.47
2	487935.72	2239523.99
3	487774.43	2239548.31
4	487634.6	2239570.18
5	487577.62	2239577.75
6	487487.19	2239591.74
7	487486.97	2239607.92
8	487464.97	2239607.61
9	487465.15	2239594.91
10	487234.99	2239626
11	487014.81	2239655.82
12	486971.5	2239652.71
13	486905.49	2239655.03
14	486832.95	2239678.8
15	486781.37	2239669.18
16	486667.79	2239651.57
17	486517.92	2239625.79
18	486286.95	2239588.63
19	486290.34	2239567.9
20	486512.21	2239603.69
21	486533.07	2239536.25
22	486508.3	2239531.61
23	486405.16	2239522.07
24	486394.56	2239524.82
25	486389.32	2239504.46
26	486403.44	2239500.83
27	486511.19	2239510.79
28	486539.31	2239516.05
29	486553.3	2239470.81
30	486554.09	2239458.52
31	486575.05	2239459.86
32	486574.1	2239474.65
33	486533.15	2239607.07
34	486671.15	2239630.84
35	486784.94	2239648.48
36	486831.52	2239657.17
37	486901.78	2239634.15
38	486971.88	2239631.68
39	487014.21	2239634.72
40	487232.18	2239605.2
41	487474.72	2239572.42
42	487574.66	2239556.96
43	487631.6	2239549.38
44	487771.26	2239527.55
45	487932.55	2239503.23
46	488105.81	2239474.6
47	488116.37	2239350.08
48	488131.41	2239180.13
49	488139.55	2239080.9
50	488158.88	2238859.97
51	488183.33	2238819.38
52	488219.92	2238764.45
53	488250.26	2238721.42
54	488292.36	2238665.02
55	488333.56	2238606.91
56	488350.65	2238619.13
57	488348.88	2238621.63
58	488365.9	2238636.34
59	488342.38	2238663.59
60	488327.95	2238651.13
61	488309.37	2238677.34
62	488267.26	2238733.75
63	488237.24	2238776.32
64	488201.07	2238830.63
65	488179.39	2238866.62
66	488160.47	2239082.73
67	488152.34	2239181.89
68	488137.3	2239351.85
69	488125.3	2239492.52
70	488015.05	2239510.82
71	488015.05	2239522.86
72	487993.05	2239522.86
1	487993.05	2239514.47